

Примечание 1

Графическое описание местоположения границ публичного сервитута для строительства объекта "КД-0,4 кв от РУ-0,4 кв ТП -159 до ВРУ-0,4 кв для электроснабжения здания" в отношении части земельных участков с кадастровыми номерами 29:28:107055:139, 29:28:107055:50, 29:28:107055:54, 29:28:107055:96 и на землях кадастрового плана территории кадастрового квартала 29:28:107055 и 29:28:000000

№ 158 от 16.10.2023

Адрес (местоположение) сервитута: Российская Федерация, Архангельская область, городской округ "Северодвинск", г. Северодвинск ул. Железнодорожная, д. 3

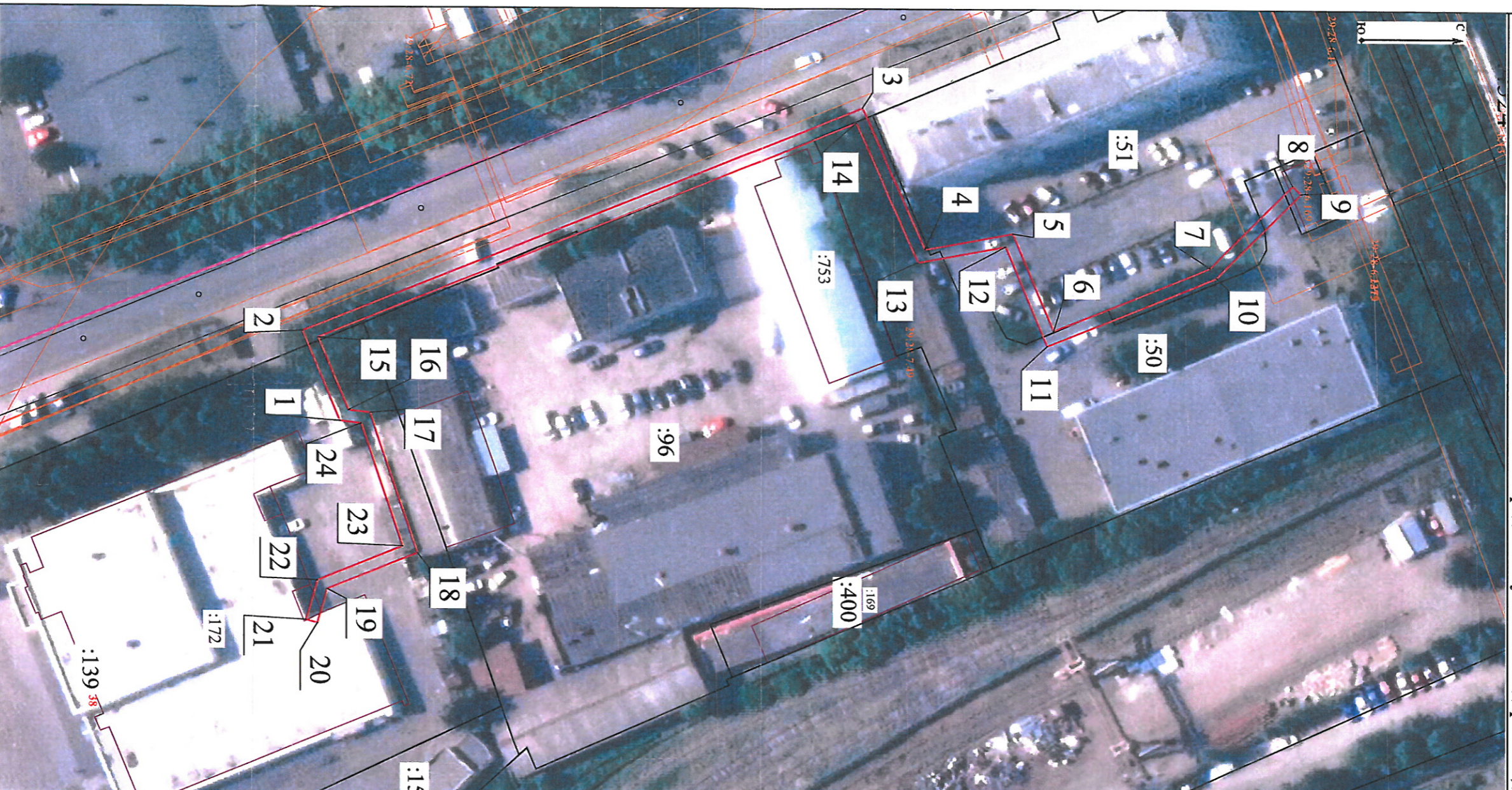
Обозначение характерных точек границы	Площадь обрабатываемой охранной зоны – 554 кв. м		Средняя кадастрическая площадь, м
	Х	У	
n1	654 192,72	2 487 005,62	0,10
n2	654 186,28	2 486 990,15	0,10
n3	654 282,07	2 486 951,52	0,10
n4	654 292,89	2 486 975,77	0,10
n5	654 308,01	2 486 973,00	0,10
n6	654 315,02	2 486 989,71	0,10
n7	654 341,92	2 486 978,82	0,10
n8	654 356,07	2 486 964,58	0,10
n9	654 357,49	2 486 965,99	0,10
n10	654 343,05	2 486 980,52	0,10
n11	654 313,94	2 486 992,31	0,10
n12	654 306,79	2 486 975,25	0,10
n13	654 291,70	2 486 978,02	0,10
n14	654 281,03	2 486 954,09	0,10
n15	654 188,90	2 486 991,25	0,10
n16	654 194,12	2 487 003,77	0,10
n17	654 197,79	2 487 004,18	0,10
n18	654 206,02	2 487 028,22	0,10
n19	654 190,52	2 487 034,48	0,10
n20	654 188,89	2 487 040,33	0,10
n21	654 186,96	2 487 039,79	0,10
n22	654 188,85	2 487 032,99	0,10
n23	654 203,51	2 487 027,08	0,10
n24	654 196,31	2 487 006,03	0,10

Примечание: площадь пересечения публичного сервитута с земельными участками 29:28:107055:139 - 127,57 кв.м., 29:28:107055:50 - 92,56 кв.м., 29:28:107055:51 - 123,38 кв.м., 29:28:107055:96 - 6,14 кв.м.

Границы публичного сервитута проходят по части объектов капитального строительства с кадастровыми номерами 29:28:107055:675, 29:28:107055:172

Условные обозначения:

- исправляемье границы публичного сервитута
- характерная точка границы, сведения о которой позволяют однозначно определить ее положение на местности
- кадастровый номер земельного участка
- существующая часть границы, сведения о которой достаточны для определения ее местоположения
- номер кадастрового квартала
- кадастровый номер объекта капитального строительства
- граница существующего объекта капитального строительства
- граница зон с особыми условиями использования территории
- ресторовный номер зоны с особыми условиями использования территории
- граница кадастрового квартала



Номер регистрации	Петров Андрей Александрович	Масштаб	1:800
ООО "Бюро кадастровых работ"	Александрович Андрей	Дата	11 октября 2023 г.
Кадастровый инженер	Петров Андрей Александрович	Лист 1	Листов 1

