

Городской округ Архангельской области «Северодвинск»

**ЗАМЕСТИТЕЛЬ ГЛАВЫ АДМИНИСТРАЦИИ СЕВЕРОДВИНСКА
ПО ГОРОДСКОМУ ХОЗЯЙСТВУ**

РАСПОРЯЖЕНИЕ

от 28.11.2023 № 1644-р/г...
г. Северодвинск Архангельской области

**Об установлении
публичного сервитута**

На основании ходатайства публичного акционерного общества «Россети Северо-Запад» от 28.11.2023 вх. № 04-06-01/7200, в соответствии с подпунктом 1 статьи 39.37 и подпунктом 2 пункта 1 статьи 39.43 Земельного кодекса Российской Федерации:

1. Установить в пользу публичного акционерного общества «Россети Северо-Запад» (ОГРН: 1047855175785, ИНН: 7802312751) публичный сервитут общей площадью 50 кв. м с целью размещения объекта электросетевого хозяйства (КТП-10/0,4 кВ) в отношении земель кадастрового квартала 29:28:109142 и части земельного участка с кадастровым номером 29:28:109142:102, местоположение установлено относительно ориентира – здания, расположенного за границами земельного участка по адресу: Архангельская обл., г. Северодвинск, Архангельское шоссе, д. 20, примерно в 150 м по направлению на северо-восток от ориентира.

2. Утвердить границы публичного сервитута согласно прилагаемому графическому описанию местоположения границ публичного сервитута (номер регистрации – 1112/2023).

3. Срок публичного сервитута установить на 49 лет.

4. Срок, в течение которого использование земель и части земельного участка и расположенных на них объектов недвижимого имущества в соответствии с их разрешенным использованием будет невозможно или существенно затруднено в связи с осуществлением сервитута, – 30 дней.

5. Обоснованием необходимости установления публичного сервитута являются договоры об осуществлении технологического присоединения к электрическим сетям от 29.09.2021 № СПБ80-24270А/21, от 13.10.2021 № СПБ80-24650А/21.

6. Порядок установления зон с особыми условиями использования

территорий и содержание ограничений прав на земельные участки в границах таких зон установлены постановлением Правительства Российской Федерации от 24.02.2009 № 160 «О порядке установления охранных зон объектов электросетевого хозяйства и особых условий использования земельных участков, расположенных в границах таких зон».

7. Плата за публичный сервитут в отношении земель, находящихся в государственной неразграниченной собственности, осуществляется согласно приложению 2.

8. В отношении земель и части земельного участка, указанных в пункте 1 распоряжения, установить свободный график проведения работ при осуществлении деятельности, для обеспечения которой устанавливается публичный сервитут.

9. Владелец публичного сервитута обязан привести земельный участок в состояние, пригодное для использования в соответствии с видом разрешенного использования, снести инженерное сооружение, размещенное на основании публичного сервитута, в сроки, предусмотренные пунктом 8 статьи 39.50 Земельного кодекса Российской Федерации.

10. Владелец публичного сервитута вправе до окончания срока публичного сервитута обратиться с ходатайством об установлении публичного сервитута на новый срок.

11. Отделу по связям со средствами массовой информации Администрации Северодвинска в течение 5 рабочих дней со дня принятия решения об установлении публичного сервитута разместить настоящее распоряжение на официальном интернет-сайте Администрации Северодвинска.

12. Публичный сервитут считается установленным со дня внесения сведений о нем в Единый государственный реестр недвижимости.

Заместитель Главы Администрации
Северодвинска по городскому хозяйству



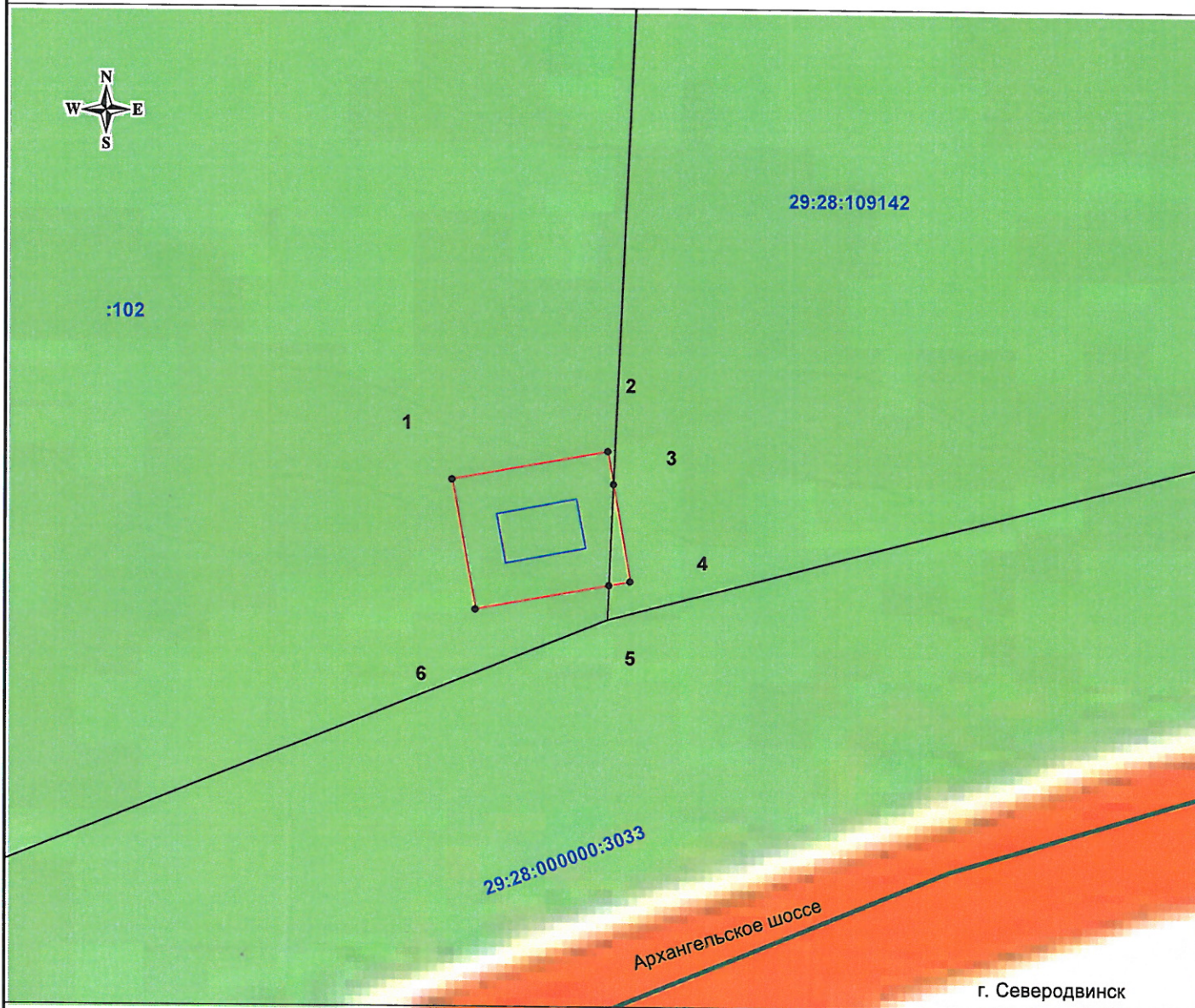
А.П. Латышев

Схема границ публичного сервитута для размещения электросетевого хозяйства
на кадастровом плане территории кадастрового квартала 29:28:109142

Система координат МСК-29, зона 2

Площадь публичного сервитута - 50 кв.м.

Местоположение: Архангельская область, г. Северодвинск, Архангельское шоссе.



Условные обозначения:

Масштаб 1:300

- - проектируемая КТП - 0,4 кВ ;
- - граница кадастрового квартала(кадастрового деления);
- - характерная точка границы, сведения о которой позволяют однозначно определить её положение на местности;
- - граница публичного сервитута;
- - существующая часть границы, имеющиеся в ЕГРН сведения о которой достаточны для определения её местоположения;

:102 - надпись обозначения кадастрового номера земельного участка;

29:28:109142 - надпись обозначения номера кадастрового квартала;

Схему подготовил:

Демин А.А. Демин

номер распоряжения 1112/2023

Каталог координат

<i>Площадь публичного сервитута – 50 кв.м, в том числе, по</i>		
<i>- земельному участку 29:28:109142:102 – 47 кв.м.;</i>		
<i>- по землям кадастрового квартала 29:28:109142 – 3 кв.м.</i>		
<i>Система координат МСК-29, зона 2</i>		
Обозначение характерных точек границы	Координаты, м	
	X	Y
1	2489040,24	655286,00
2	2489047,87	655287,40
3	2489048,15	655285,79
4	2489048,98	655281,07
5	2489047,93	655280,88
6	2489041,36	655279,69
1	2489040,24	655286,00

Приложение 2
к распоряжению заместителя
Главы Администрации Северодвинска
по городскому хозяйству
от 18.12.2023 № 1644 -рз

РАСЧЕТ ПЛАТЫ ЗА ПУБЛИЧНЫЙ СЕРВИТУТ НА 49 ЛЕТ

1. Плата за публичный сервитут рассчитывается в соответствии со статьей 39.46 Земельного кодекса Российской Федерации по формуле:

$Пл = S \times УПКС \times 0,01\% \times Квр$, где:

S – площадь части земельного участка или земель, кв. м;
УПКС – удельный показатель кадастровой стоимости земельного участка, руб./кв. м;
Квр – временной коэффициент.

2. Размер платы за публичный сервитут:
в отношении земель в кадастровом квартале 29:28:109142 площадью 3 кв. м составит:

$$3 \times 100,48 \times 0,01\% \times 49 = 1,48 \text{ руб. (без НДС).}$$

(Один рубль 48 коп.)

3. Плата за публичный сервитут, установленный в отношении земельных участков и (или) земель, находящихся в государственной или муниципальной собственности и не обремененных правами третьих лиц, вносится без НДС обладателем публичного сервитута единовременным платежом не позднее шести месяцев со дня принятия решения об установлении публичного сервитута путем перечисления на следующие реквизиты:

Получатель: ИНН 2902026995, КПП 290201001, ОКТМО 11730000, счет № 03100643000000012400 УФК по Архангельской области и Ненецкому автономному округу (КУМИ л/с 04243011970). Банк организации: ОТДЕЛЕНИЕ АРХАНГЕЛЬСК БАНКА РОССИИ//УФК по Архангельской области и Ненецкому автономному округу г. Архангельск, БИК 011117401, ЕКС: 40102810045370000016, КБК 163 1 11 05312 04 0000 120 «Плата по соглашениям об установлении сервитута, заключенным органами местного самоуправления городских округов, государственными или муниципальными предприятиями либо государственными или муниципальными учреждениями в отношении земельных участков, государственная собственность на которые не разграничена и которые расположены в границах городских округов».

Данный расчет подготовлен без учета налога на добавленную стоимость. НДС уплачивается пользователем части земельного участка в соответствии с п. 3 ст. 161 ч. II НК РФ.